



ZELLER+GMELIN

# Klimaat neutraal

Onze weg naar een klimaat neutrale onderneming





## Zeller+Gmelin

### Klimaatneutrale ontwikkeling, productie, inkoop en verkoop!

De opwarming van de aarde heeft zichtbare en verstrekende gevolgen voor de natuur, de samenleving en de economie. Met het klimaatakkoord van Parijs is het onderwerp sterk in de publieke belangstelling komen te staan. Het akkoord wil de opwarming van de aarde beperken tot 1,5°C in 2030, en uiteindelijk tot ruim onder 2°C. Wij steunen dit doel met alle middelen die ons ter beschikking staan! De industrie heeft hierbij een grote invloed en verantwoordelijkheid. Volgens het Internationaal Energie Agentschap is de industrie verantwoordelijk voor ongeveer 19% van de wereldwijde CO<sub>2</sub>-uitstoot.

Hoe wij deze verantwoordelijkheid nemen, leest u in deze brochure "Klimaat neutraal  
Onze weg naar een klimaat neutrale  
onderneming".

# Klimaat neutraal

## Inhoudsopgave

+ Onderneming + milieu	4
+ Hulpbronnen redden + klimaat beschermen	6
+ Onze weg naar klimaat neutraliteit	10
+ Maatregelen	12
+ Compensatie	14
+ Milieubewuste en duurzame productontwikkeling	16
+ Recycling + terugwinning	20
+ Onze doelen	22



# Onderneming + milieu

Voor ons onlosmakelijk met elkaar verbonden.

Als onafhankelijk, crisisbestendig middelgrote onderneming staan wij voor gezonde en duurzame groei. Dat betekent voor ons sociaal en ecologisch verantwoord handelen. Het bewuste gebruik van hulpbronnen en de verantwoordelijkheid tegenover toekomstige generaties staan centraal in onze filosofie. Daarom vertrouwen wij op een gecertificeerd milieubeheersysteem en een milieuvriendelijke supply chain. Bovendien werkt onze R+D afdeling voortdurend aan innovatieve oplossingen die het milieu minder belasten en de processen van onze klanten verbeteren.

## Uitgebreid gecertificeerd

- + Quality management DIN EN ISO 9001:2015
- + Environmental management DIN ISO 14001:2015
- + Energy management DIN ISO 50001:2018



**“Wij handelen sociaal en ecologisch**



**voor het milieu en de samenleving!"**

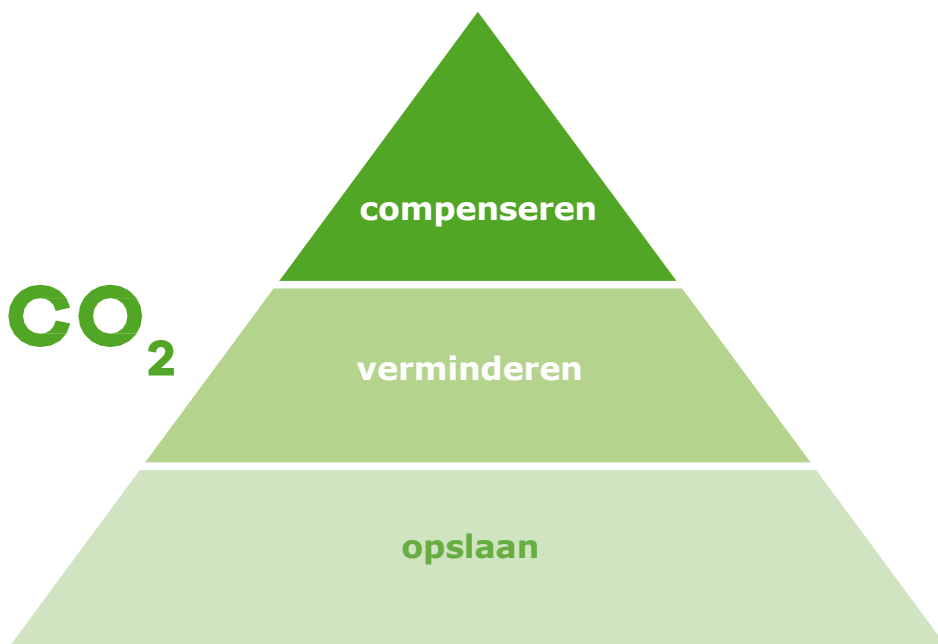
# Hulpbronnen redden + klimaat beschermen

Tegen de achtergrond van de steeds hogere eisen van de klimaatverandering hebben wij ons het ambitieuze doel van "klimaatneutraliteit" gesteld.

## Klimaat neutrale productie locatie

Zeller+Gmelin werkt al jaren met succes aan de vermindering van zijn ecologische voetafdruk en mag zich sinds januari 2020 als eerste chemiebedrijf in de regio Baden Württemberg een "klimaatneutrale site" noemen.

In een uitgebreid project hebben Zeller+Gmelin en zijn dochterondernemingen Südöl en Fluid-management de CO<sub>2</sub>-balans van de vestiging in Eislingen bepaald. Het principe van de triade van het Kyoto-protocol (1997/2005) werd toegepast:



Strategische drie-eenheid voor klimaatneutraliteit

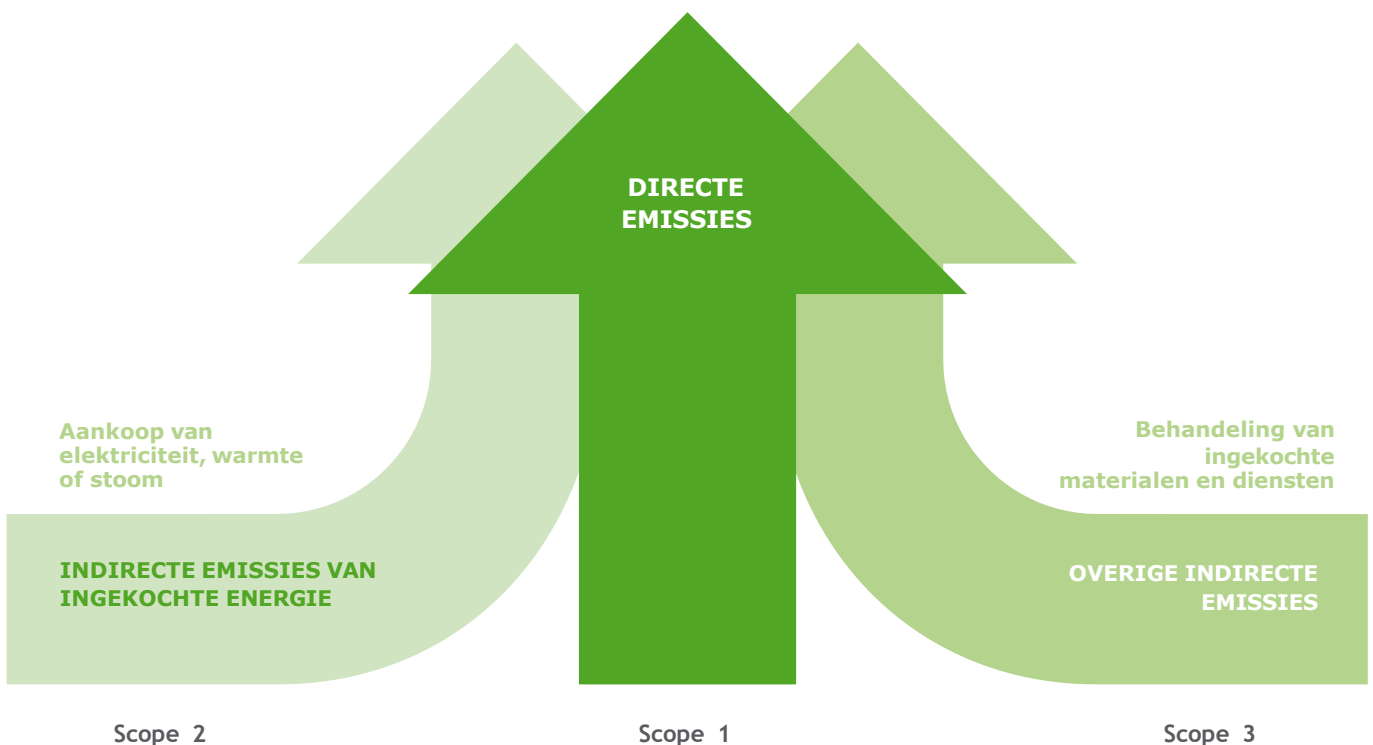
Met het registreren en salderen van CO<sub>2</sub>-waarden is de CO<sub>2</sub>-voetafdruk voor Zeller+Gmelin bepaald.

## “Vermindering van onze milieu voetafdruk over de gehele value chain!”

### Verdeling van emissie

Voor de milieuraportage volgt Zeller+Gmelin het Greenhouse Gas Protocol, een veelgebruikte standaard voor milieuraportage.

Volgens het Greenhouse Gas Protocol worden de eigen emissies van de onderneming verdeeld in drie gebieden, zoals weergegeven in de volgende grafiek.



Het verbruik van warmte, brandstof en elektriciteit werd geregistreerd, evenals stroomopwaartse emissies, zakenreizen, werkroutes, afvalvolumes, afvalwatervolumes en nog veel meer, tot aan de verbruiksgoederen die in de productie en in de kantoren worden gebruikt. De registratie is nauwkeurig geregeld in zogenaamde scopes, d.w.z. toepassingsgebieden, van 1-3.

# Hulpbronnen redden + klimaat beschermen

## Onze emissies zijn als volgt ingedeeld:

### Scope 1 (directe emissies uit gecontroleerde bronnen):

Verbruik van aardgas, propaan, stookolie, hout en afvalverbranding

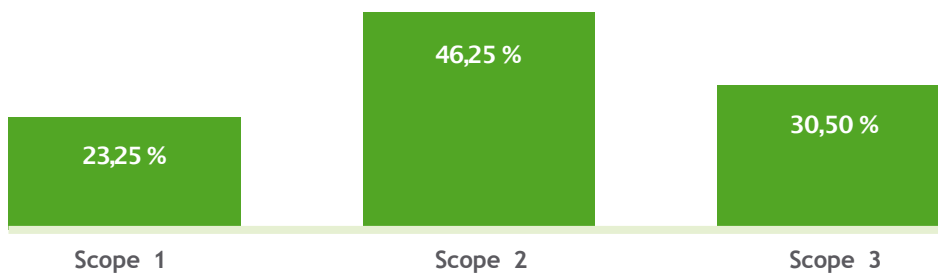
### Scope 2 (indirecte emissies door de aankoop van energie):

Elektriciteit, stadsverwarming

### Scope 3 (indirecte emissies van de leveringsketen):

Zakenreizen (vliegtuigen en auto's), hotelovernachtingen, woon-werkverkeer van werknemers, in het bedrijf geproduceerd afval / afvalwater, productie- en kantoorartikelen

## Verdeling van de emissies volgens de totale balans



De energiebalans van het woon-werkverkeer is opmerkelijk. Dit komt tot uiting in slechts 8%. Veel van onze ongeveer 500 werknemers op de locatie Eislingen wonen in de buurt en reizen met het openbaar vervoer, de fiets of zelfs te voet. Dat zijn 140 werknemers, of een derde van het personeel.

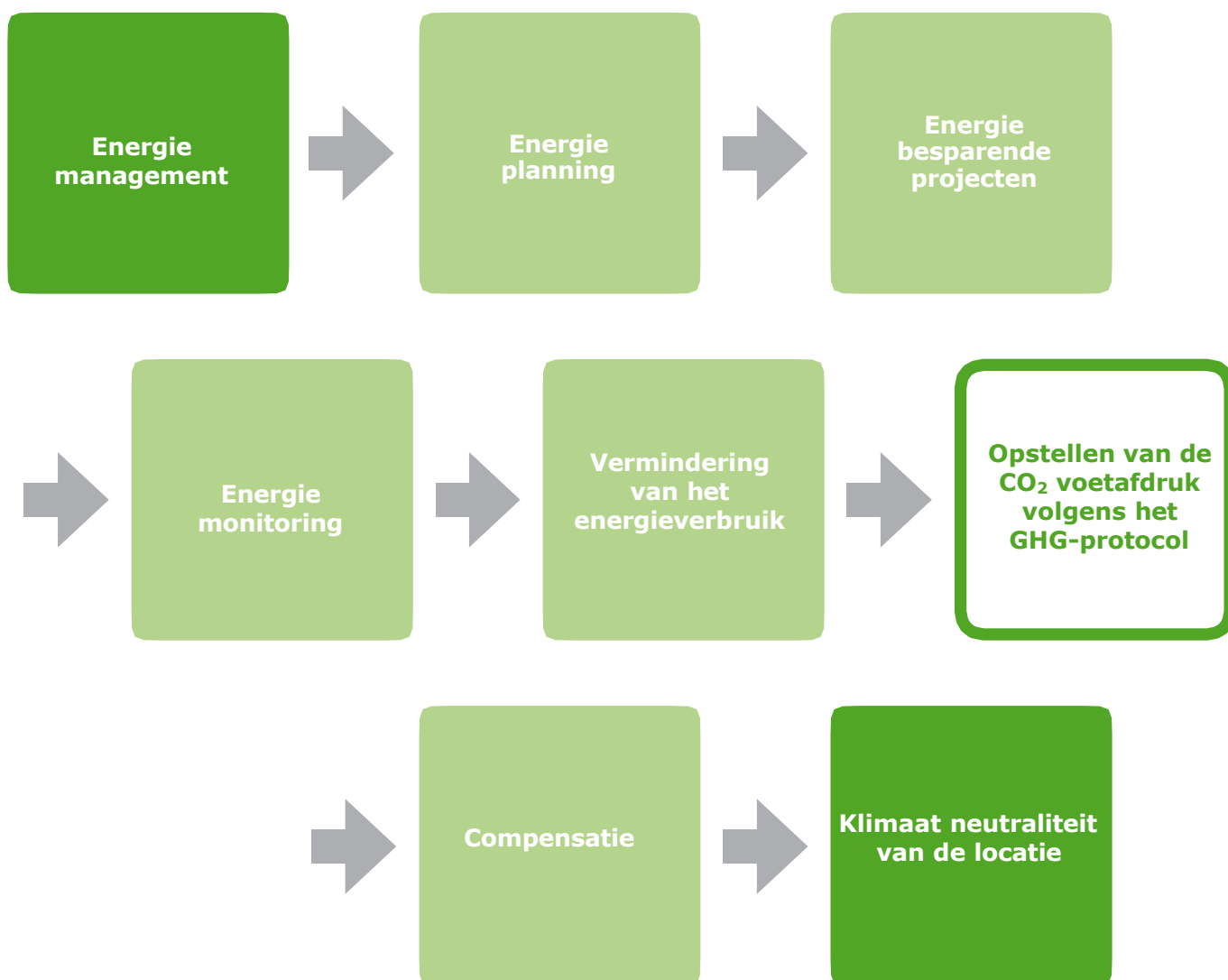
**"Wij registreren alle energie relevante verbruiksg  
energieverbruik en kunnen we daaruit concrete**





**gegevens! Zo creëren we transparantie over ons  
maatregelen afleiden om de energie-efficiëntie te verhogen!"**

# Onze weg naar klimaat neutraliteit



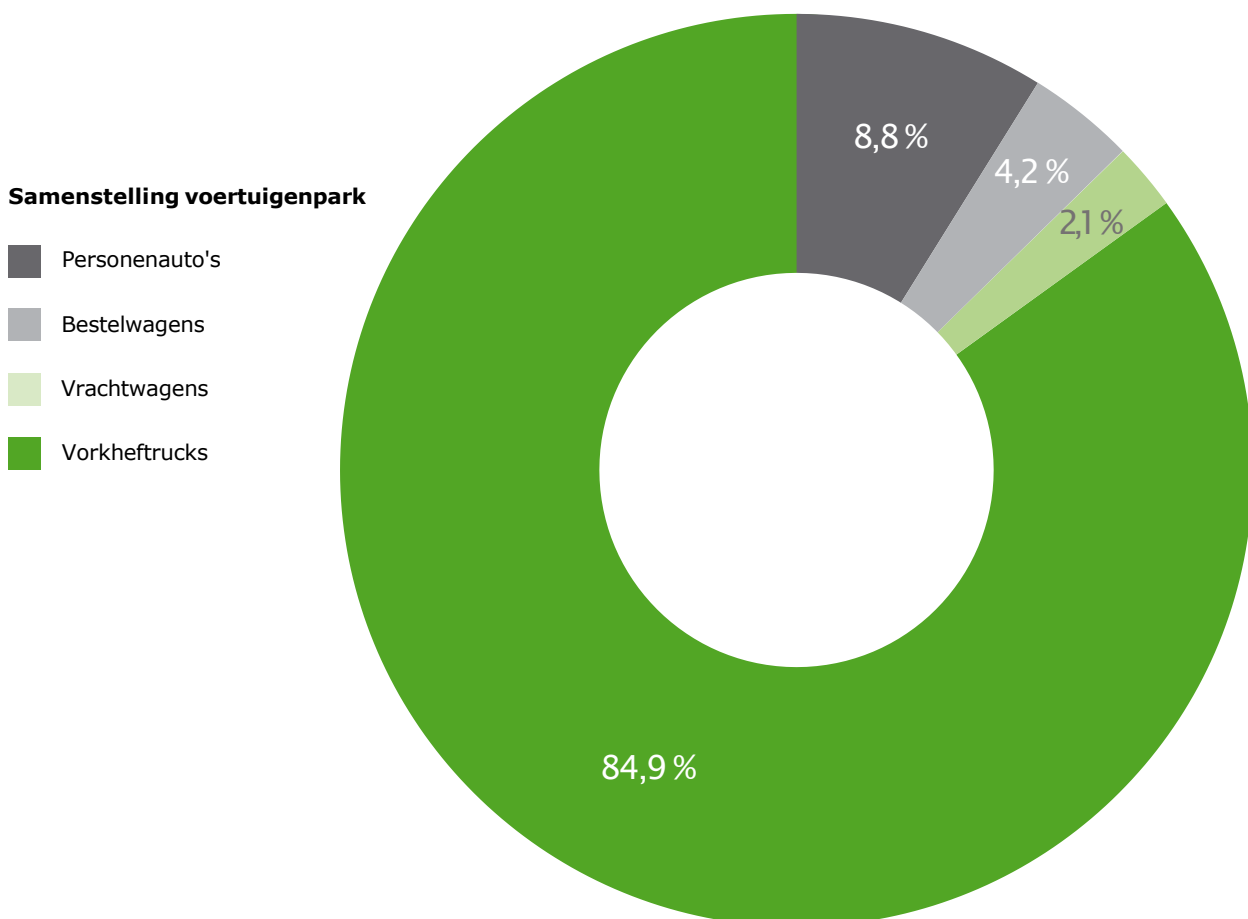
**“We ontwikkelen, produceren en handelen**



**klimaatneutraal reeds sinds 2020!"**

# Maatregelen

Door talrijke energiebesparingsprojecten, optimaliseringsmaatregelen en technische maatregelen die in het kader van de certificering volgens de wereldwijd geldende energienorm ISO 50001:2018 werden uitgevoerd, is de CO<sub>2</sub>-waarde aanzienlijk verminderd.



- + Routeoptimalisatie van vorkheftrucks, bestelwagens en vrachtwagens door middel van fabrieksstructuurplanning
- + Omschakeling naar e- en hybride voertuigen
- + Installatie van oplaadstations voor e-voertuigen op het bedrijfsterrein

### **Gebruik van restwarmte**

Met de energieoptimalisatie door het gebruik van warmtepompen kan de restwarmte beter worden benut.

- + Verwarming van grondstoffen
- + Verwarming van industrieel water
- + Verwarmingsenergie, bv. voor de klimaatregeling van productiehallen
- + Koelingsenergie, bv. voor het koelen van grondstoffen

### **Vernieuwing van het koelwatersysteem**

Een belangrijk onderdeel was de modernisering van het gehele koelwatersysteem. De nieuwe installatie werkt zeer energiezuinig met een hoog rendement!

- + Schommelingen in de aanvoertemperaturen zijn aanzienlijk verminderd
- + Verhoging van de koelcapaciteit van het koelwater
- + Beter gebruik van de energie van het terugkerende condensaat en koelwater

### **Investing in zonnepanelen**

Wij willen onze eigen productie uit hernieuwbare energie verhogen. Daarom maken wij steeds meer gebruik van zonnepanelen. Zo worden bijvoorbeeld passeerliften bediend met zonnepanelen, die tijdens het naar beneden rijden elektriciteit opwekken en aan het net worden teruggeleverd.

### **Gebruik van groene stroom**

Om CO<sub>2</sub>-neutraliteit verder door te voeren, gebruiken we steeds meer groene stroom. In 2020 zijn we begonnen met het uitbreiden van de aankoop van elektriciteit uit hernieuwbare bronnen met bijbehorende certificaten van oorsprong.

### **Aanvullende maatregelen**

- + Isolatie van leidingen en uitrusting
- + Modernisering van de compressorinstallatie
- + Gebruik van energie-efficiëntere transformatoren
- + Alle nieuwe gebouwen worden klimaatneutraal gepland

# Compensatie



De resterende CO<sub>2</sub>-waarden werden gecompenseerd door middel van klimaatcertificaten. Het is de bedoeling deze stap voor stap te verminderen. Op termijn zijn ze echter nodig om onvermijdelijke CO<sub>2</sub>-uitstoot te compenseren. Zeller+Gmelin ondersteunt dus duurzame klimaatbeschermingsprojecten in ontwikkelingslanden en opkomende landen.

Onze projecten zijn non-profitorganisaties met een gouden standaard; onder andere in landen waar wij met dochterondernemingen zeer actief zijn. Wij ondersteunen specifiek biomassa- en windenergieprojecten in Turkije, India en China.



# Milieubewuste en duurzame productontwikkeling

Zeller+Gmelin is specialist in hoogwaardige smeermiddelen voor industrie, voertuigen en machines, evenals drukinkten en chemische producten. Mens en milieu hebben bij Zeller+Gmelin altijd centraal gestaan en dat geldt ook voor de productontwikkeling.



## Smeermiddelen voor milieugevoelige gebieden

Ze combineren het idee van ecologie en zuinigheid, zijn gemakkelijk biologisch afbreekbaar (volgens de afbreekbaarheidstest van de OESO) en technisch volwassen.

- + Zaagkettingolie + apparatuurreinigers
- + Hydraulische oliën
- + Vetten
- + Release agents (losmiddelen)



### Energie-efficiënte reinigers voor oppervlaktebehandeling

Laagtemperatuurreinigers, die het energieverbruik en de warmte-input in industriële lakinstallaties verminderen.

- + Procesoptimalisatie
- + Energiebesparing en verhoging van de economische efficiëntie met behoud of verbetering van de kwaliteit
- + Vermindering van reinigings- en procestemperatuur



### Hybride oliën

In plug-in hybride modellen worden de voordelen van een klassieke verbrandingsmotor gecombineerd met een elektromotor, met als doel CO<sub>2</sub> te besparen. Zeller+Gmelin heeft veel nieuwe smeermiddelen voor deze toepassing ontwikkeld.

- + Motoroliën
- + Tandwieloliën



# Milieubewuste en duurzame productontwikkeling

## E-mobiliteit

Elektromobiliteit is wereldwijd de sleutel tot meer duurzame en CO<sub>2</sub>-vrije mobiliteit. Volledig nieuwe eisen ontstaan door de elektrificatie van de aandrijflijn en de motor, die op hun beurt een impact hebben op de eigenschappen en de samenstelling van onze smeermiddelen.

Voor ons is elektromobiliteit het centrale element van een duurzamer en klimaatvriendelijker transportsysteem. Daarom ontwikkelen wij nu al nieuwe smeermiddelen en koelmiddelen voor deze sector.

- + Koelsmeermiddelen
- + Smeermiddelen voor batterij (accu) productie



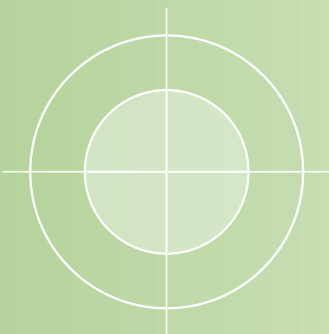
De milieuprestaties van onze producten worden voortdurend verbeterd door onze productontwikkeling, met inachtneming van de milieuvriendelijkheid.

### Duurzame ontwikkeling in drukinkten

Als specialist voor UV/EB/LED drukinkten ontwikkelen wij moderne duurzame drukinktsystemen voor verpakkingen, etiketten en printmedia. Onze drukinkten zijn dagelijks in uw handen; van de supermarkt tot de eettafel thuis.

Onze drukinkten zijn hoog reactieve systemen die dankzij hun formulering geen enkele vluchtige grondstof bevatten. Dit maakt onze drukinkten oplosmiddel- en emissievrij en biedt een economisch en ecologisch voordeel.

- + Mineraalolievrije en oplosmiddelvrije drukinkten
- + Low Migration drukinkten voor voedselverpakkingen
- + Energie-efficiënte LED-drukinkten
- + Ontinkten en recyclen van bedrukte verpakkingen
- + Composteerbare drukinkten voor voedselverpakkingen



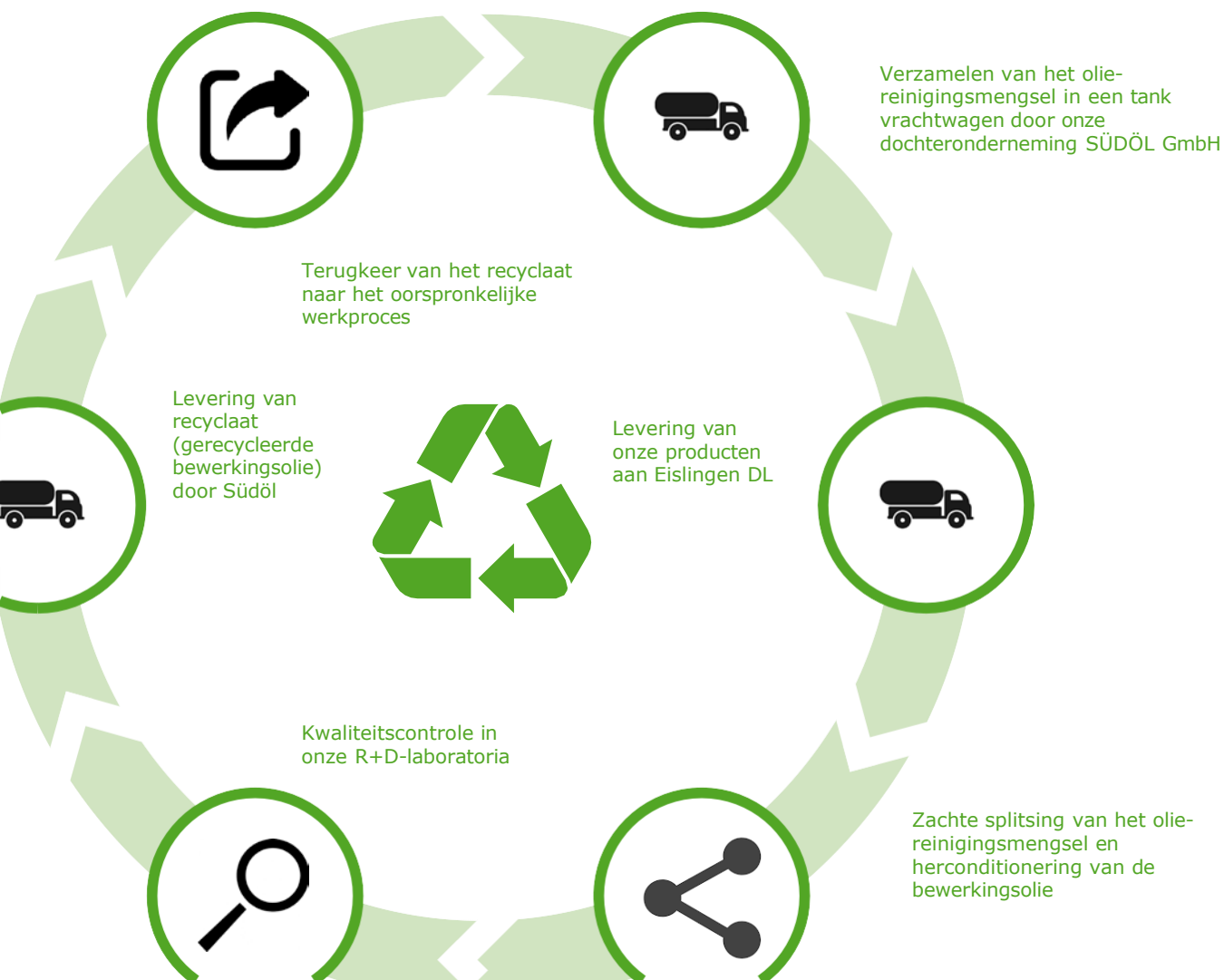
**Het is niet voor niets dat gerenommeerde merkbedrijven over de hele wereld hun vertrouwen in ons stellen.**

**urend geoptimaliseerd door onze specialisten in  
wetgeving, de regelgeving en de koolstofvoetafdruk.**

# Recycling + terugwinning

Het recyclingconcept is diepgeworteld binnen Zeller+Gmelin. Via onze dochteronderneming Südöl worden onder andere gebruikte machine- en motoroliën gerecycled en opnieuw verwerkt tot nieuwe basisoliën en brandstoffen. Zo worden ze opnieuw in de productiecyclus opgenomen in plaats van afvoeren tegen hoge kosten.

**"Wij hebben een holistisch zicht op de milieurelevantie van ontwikkeling en productie tot afvoeren of reïntegratie"**



### **Destillatie van oplosmiddelen**

Onze divisie Process Chemicals for Coatings (PCH) biedt onder meer oplossingen voor het recyclen van procesmedia die lichte oplosmiddelen bevatten (bv. uit lakfabrieken).

## **e van onze producten en diensten, gratie in de economische cyclus."**

Het licht oplosmiddelhoudende water van lakfabrieken kan in alternatieve zuiveringsinstallaties worden gebruikt als secundaire koolstofbron. In plaats van als thermisch afval te worden afgevoerd, worden deze procesmedia teruggevoerd naar een nuttige toepassing.

De terugkeer van gebruikte grondstoffen en producten in de economische cyclus is een belangrijke bouwsteen voor een efficiënter gebruik van hulpbronnen, voor de natuurlijke hulpbronnen en uiteindelijk voor het veiligstellen van onze toekomst.

**"Veel waardevolle hulpbronnen gaan verloren door deze af te voeren! Wij streven het doel na - minder afvoer door recycling!"**

**Alle producten worden klimaatneutraal geproduceerd, opgeslagen en beheerd - volgens het motto "klimaatneutrale ontwikkeling, productie en handel"!**

# Onze doelen

Met een jaarlijkse CO<sub>2</sub>-voetafdruk willen wij niet alleen voldoen aan de klimaatdoelstellingen, maar deze ook duurzaam verbeteren.

Om de CO<sub>2</sub>-uitstoot op lange termijn te verminderen, volgen wij de volgende strategie:

- + Voortdurend analyseren
- + De energie-efficiëntie duurzaam verhogen
- + Nieuwe technologieën gebruiken
- + Energie potentieel in de productie benutten
- + Focus op hernieuwbare energiebronnen
- + Aandacht besteden aan efficiënt hergebruik van grondstoffen

Op middellange termijn wil Zeller+Gmelin haar CO<sub>2</sub>-compensatiebetalingen geleidelijk verminderen in ruil voor een groter aandeel hernieuwbare energie en verdere investeringen in de energie-efficiëntie van haar vestigingen.

Op lange termijn wil het bedrijf ook CO<sub>2</sub>-neutrale producten aan zijn klanten verkopen.

Onze R+D afdelingen werken voortdurend aan innovatieve oplossingen die het milieu minder belasten en de processen van klanten verbeteren.

- + Wij willen onze koolstofvoetafdruk met 20% verminderen ten opzichte van 2018
- + Wij willen het aandeel van alternatieve energiebronnen met 30% verhogen
- + Wij willen alle overige emissies voortdurend verminderen
- + Wij willen de processen optimaliseren met als doel het energie- en waterverbruik en de hoeveelheid afval die tijdens de productie ontstaat laag te houden en gestaag te verminderen
- + Wij willen 30% van ons budget voor productonderzoek en -ontwikkeling besteden aan de ontwikkeling van duurzamere producten
- + Wij willen het vervangingspercentage van natuurlijke grondstoffen voortdurend verhogen door het gebruik van bijproducten en gerecycleerde materialen.

**Zeller+Gmelin heeft zichzelf hoge doelen gesteld als het gaat om milieubescherming. Wij werken voortdurend aan de vermindering van onze ecologische voetafdruk, met bijzondere aandacht voor klimaatbescherming, circulaire economie en een zorgvuldig gebruik van hulpbronnen.**



***EXPERTLY DONE.***

Zeller+Gmelin GmbH & Co. KG · Schlosstraße 20  
73054 Eisingen/Fils · Germany  
Phone: +49 7161 802-0 · [info@zeller-gmelin.de](mailto:info@zeller-gmelin.de)  
[www.zeller-gmelin.de](http://www.zeller-gmelin.de)